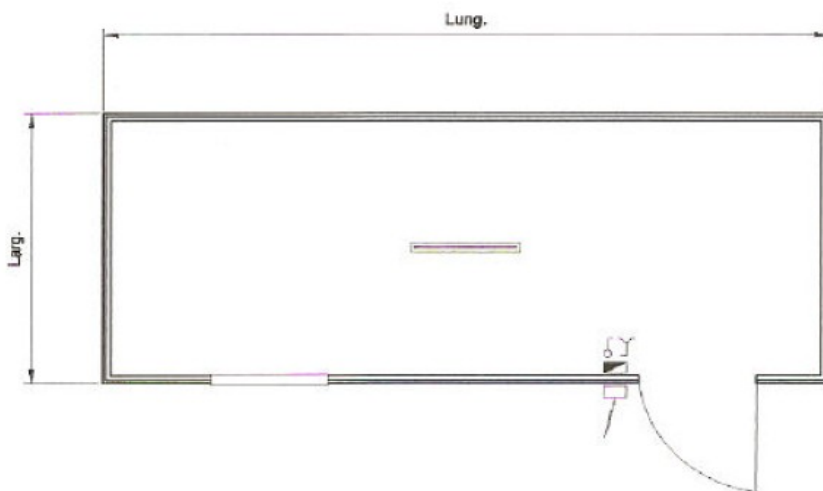


MONOBLOCCO STANDARD VUOTO (pagina 1)



Dotazione

- No. 01 porta esterna 1/2 vetro retinato e barre mm 1045x2100h
- No. 01 finestra vetro trasparente e barre mm1045x1120h
- No. 01 punto luce IP 40 1X36W
- No. 01 presa di corrente IP40 10A
- No. 01 quadro generale: interruttore differenziale magnetotermico 10 A (salvavita)
- No. 01 scatola di derivazione esterna

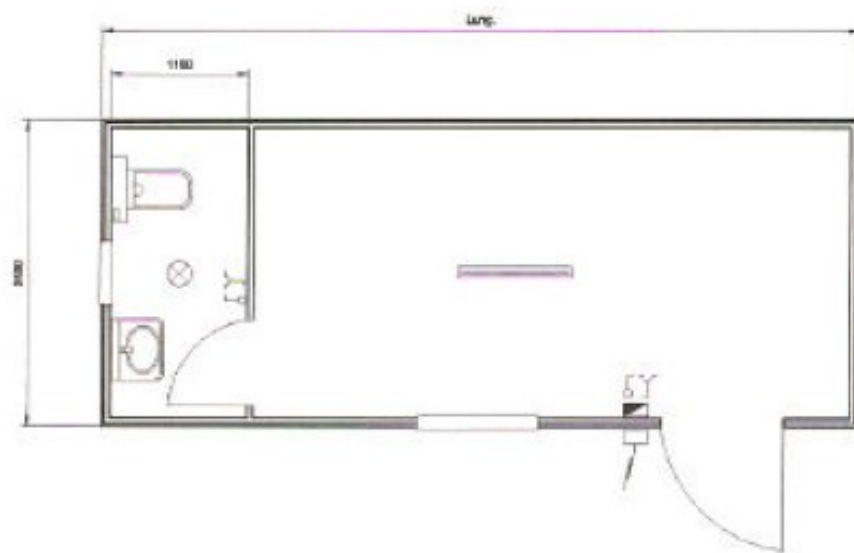
DIMENSIONI

MODELLO	Lunghezza mt	Larghezza mt	altezza esterna
SD24	2,40	2,40	2,55 / 2,70 / 3,00
SD30	3,00	2,40	2,55 / 2,70 / 3,00
SD40	4,00	2,40	2,55 / 2,70 / 3,00
SD50	5,00	2,40	2,55 / 2,70 / 3,00
SD60	6,00	2,40	2,55 / 2,70 / 3,00
SD70	7,00	2,40	2,55 / 2,70 / 3,00
SD80	8,00	2,40	2,55 / 2,70 / 3,00
SD90	9,00	2,40	2,55 / 2,70 / 3,00
SD10	10,00	2,40	2,55 / 2,70 / 3,00
SD11	11,00	2,40	2,55 / 2,70 / 3,00
SD12	12,00	2,40	2,55 / 2,70 / 3,00

Versione economica

SD24-S	2,40	2,00	2,55
SD30-S	3,00	2,00	2,55
SD40-S	4,00	2,00	2,55

MONOBLOCCO CON SERVIZIO LATERALE V.L. (pagina 2)



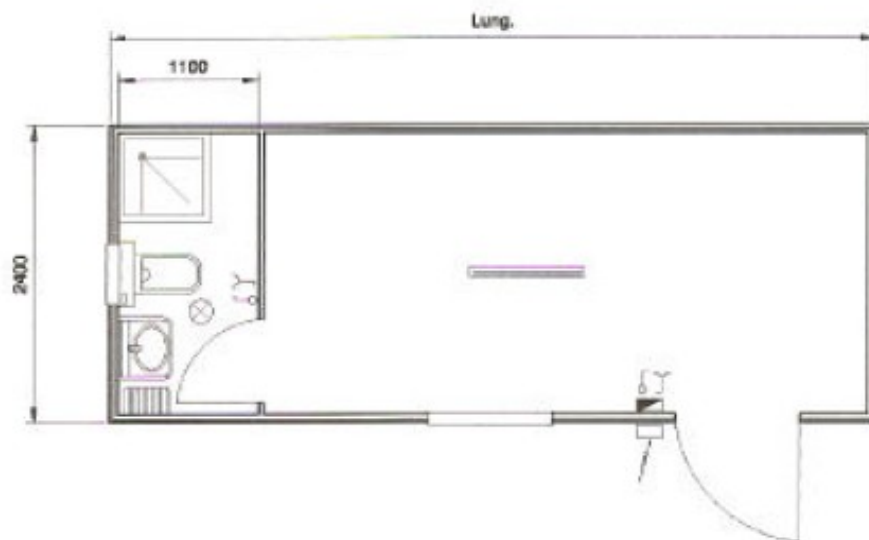
Dotazione

- No. 01 porta esterna ½ vetro retinato e barre mm 1045x2100h
- No. 01 finestra vetro trasparente e barre mm1045x1120h
- No. 01 finestrino wasistas vetro stampato mm 500x500h
- No. 01 tramezza con porta ad anta
- No. 01 vaso all'inglese
- No. 01 lavabo con rubinetto
- No. 02 punti luce
- No. 02 prese di corrente
- No. 01 quadro generale: interruttore differenziale magnetotermico 10 A (salvavita)
- No. 01 scatola di derivazione esterna

DIMENSIONI

MODELLO	Lunghezza mt	Larghezza mt	altezza esterna
SLVL40	4,00	2,40	2,56 / 2,70 / 3,00
SLVL50	5,00	2,40	2,56 / 2,70 / 3,00
SLVL60	6,00	2,40	2,56 / 2,70 / 3,00
SLVL70	7,00	2,40	2,56 / 2,70 / 3,00
SLVL80	8,00	2,40	2,56 / 2,70 / 3,00
SLVL90	9,00	2,40	2,56 / 2,70 / 3,00
SLVL10	10,00	2,40	2,56 / 2,70 / 3,00
SLVL11	11,00	2,40	2,56 / 2,70 / 3,00
SLVL12	12,00	2,40	2,56 / 2,70 / 3,00

MONOBLOCCO CON SERVIZIO LATERALE V.L.D. (pagina 3)



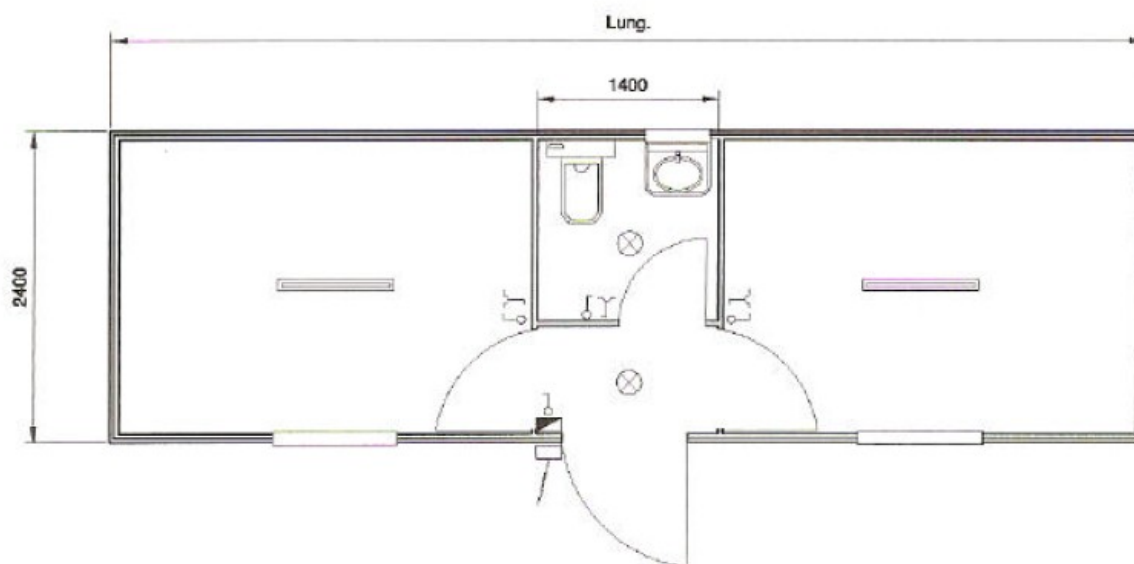
Dotazione

- No. 01 porta esterna ½ vetro retinato e barre mm 1045x2100h
- No. 01 finestra vetro trasparente e barre mm1045x1120h
- No. 01 finestrino wasistas vetro stampato mm 500x500h
- No. 01 tramezza con porta ad anta
- No. 01 vaso all'inglese
- No. 01 lavabo con rubinetto
- No. 01 piatto doccia completo di tenda
- No. 01 boiler elettrico 12 litri
- No. 02 punti luce
- No. 02 prese di corrente
- No. 01 quadro generale: interruttore differenziale magnetotermico 10 A (salvavita)
- No. 01 scatola di derivazione esterna

DIMENSIONI

MODELLO	Lunghezza mt	Larghezza mt	altezza esterna
SLVLD40	4,00	2,40	2,56 / 2,70 / 3,00
SLVLD50	5,00	2,40	2,56 / 2,70 / 3,00
SLVLD60	6,00	2,40	2,56 / 2,70 / 3,00
SLVLD70	7,00	2,40	2,56 / 2,70 / 3,00
SLVLD80	8,00	2,40	2,56 / 2,70 / 3,00
SLVLD90	9,00	2,40	2,56 / 2,70 / 3,00
SLVLD10	10,00	2,40	2,56 / 2,70 / 3,00
SLVLD11	11,00	2,40	2,56 / 2,70 / 3,00
SLVLD12	12,00	2,40	2,56 / 2,70 / 3,00

MONOBLOCCO CON SERVIZIO CENTRALE V.L. (pagina 4)



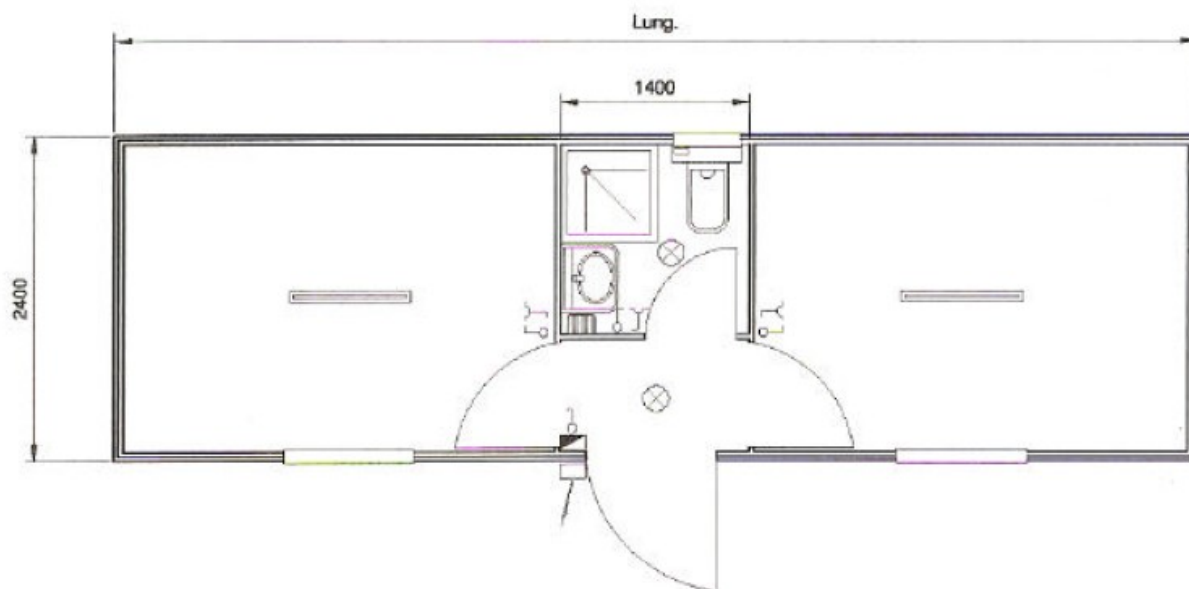
Dotazione

- No. 01 porta esterna ½ vetro retinato e barre mm 1045x2100h
- No. 02 finestre vetro trasparente e barre mm1045x1120h
- No. 01 finestrino wasistas vetro stampato mm 500x500h
- No. 03 tramezze con porta ad anta
- No. 01 vaso all'inglese
- No. 01 lavabo con rubinetto
- No. 04 punti luce
- No. 03 prese di corrente
- No. 01 quadro generale: interruttore differenziale magnetotermico 10 A (salvavita)
- No. 01 scatola di derivazione esterna

DIMENSIONI

MODELLO	Lunghezza mt	Larghezza mt	altezza esterna
SCVL60	6,00	2,40	2,56 / 2,70 / 3,00
SCVL70	7,00	2,40	2,56 / 2,70 / 3,00
SCVL80	8,00	2,40	2,56 / 2,70 / 3,00
SCVL90	9,00	2,40	2,56 / 2,70 / 3,00
SCVL10	10,00	2,40	2,56 / 2,70 / 3,00
SCVL11	11,00	2,40	2,56 / 2,70 / 3,00
SCVL12	12,00	2,40	2,56 / 2,70 / 3,00

MONOBLOCCO CON SERVIZIO CENTRALE V.L.D (pagina 5)



Dotazione

- No. 01 porta esterna ½ vetro retinato e barre mm 1045x2100h
- No. 02 finestre vetro trasparente e barre mm1045x1120h
- No. 01 finestrino wasistas vetro stampato mm 500x500h
- No. 03 tramezze con porta ad anta
- No. 01 vaso all'inglese
- No. 01 lavabo con rubinetto
- No. 01 piatto doccia completo di tenda
- No. 01 boyler elettrico 12 litri
- No. 04 punti luce
- No. 03 prese di corrente
- No. 01 quadro generale: interruttore differenziale magnetotermico 10 A (salvavita)
- No. 01 scatola di derivazione esterna

DIMENSIONI

MODELLO	Lunghezza mt	Larghezza mt	altezza esterna
SCVLD60	6,00	2,40	2,56 / 2,70 / 3,00
SCVLD70	7,00	2,40	2,56 / 2,70 / 3,00
SCVLD80	8,00	2,40	2,56 / 2,70 / 3,00
SCVLD90	9,00	2,40	2,56 / 2,70 / 3,00
SCVLD10	10,00	2,40	2,56 / 2,70 / 3,00
SCVLD11	11,00	2,40	2,56 / 2,70 / 3,00
SCVLD12	12,00	2,40	2,56 / 2,70 / 3,00